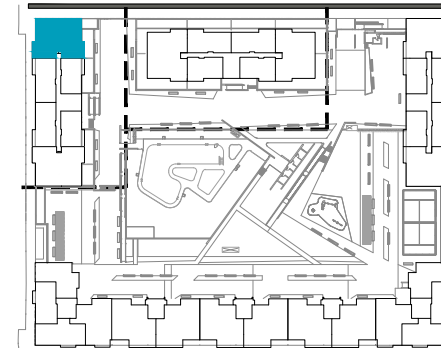


EMPLAZAMIENTO



CUADRO DE SUPERFICIES

Vestibulo-Salón-Cocina	32,22 m ²
Distribuidor	5,22 m ²
Dormitorio Principal	14,93 m ²
Baño Principal	4,61 m ²
Dormitorio 2	9,60 m ²
Dormitorio 3	11,98 m ²
Baño 2	4,54 m ²
Total Sup. Útil Interior	83,10 m²
Terraza Ático	75,35 m ²
Total Sup. Útil Exterior	75,35 m²

Total Sup. Útil	158,45 m²
Total Sup. Construida incl. ZZCC(*)	119,34 m²

Según Decreto BOJA 218/2005

Total Sup. Útil	91,41 m²
Total Sup. Construida incl. ZZCC	119,34 m²

(*) Sin incluir superficie construidas de terrazas
Sin incluir Soportales

Selecta Ática Edificio C Portal 6 - Planta Ático - Letra B. Tipo 3.4

1 m 2 m 3 m 4 m 5 m

La información aquí contenida puede ser modificada durante el transcurso de la ejecución de la obra por exigencias técnicas o jurídicas, sin que ello implique menoscabo en el nivel global de calidades. El mobiliario, incluido el de cocina, se refleja a efectos meramente decorativos, sin que se incluya en la oferta. Los peldaños de acceso a la vivienda y salidas a patios, puede alterarse en función de la rasante de las calles y corresponde a la D.F. fijar el criterio.